

Rozdzielnica typu BPP2/1U/1 (wykonanie w obudowie z tworzywa sztucznego)



Blok przyłączeniowo-przelotowy typu BPP2-2/1U/1 jest urządzeniem, przeznaczonym do stosowania w podziemnych wyrobiskach górniczych, niezagrażonych wybuchem pyłu węglowego i na powierzchni.

Blok przyłączeniowo-przelotowy typu BPP2-2/1U/1 przeznaczony jest do łączenia i rozdziału energii w sieci kopalnianej 3-fazowej z izolowanym punktem gwiazdowym transformatora(systemu IT) na napięcie znamionowe sieci 500V a w szczególności do ręcznego załączania rezerwowego źródła zasilania.

DANE TECHNICZNE:

Stopień ochrony obudowy	IP54
Napięcie znamionowe zasilania	500V, 50 Hz
Liczba odpyłów 500V	2
Prąd znamionowy odpywu (Ie1-Ie2)	160 A
Gabaryty	1400mm x 550mm x 350mm (wys. x szer. x głęb.)
Masa	45 kg

BUDOWA

Obudowa rozdzielniczy wykonana jest z tworzywa sztucznego (poliwęglanu wzmocnionego dodatkowo włóknem szklanym). Opcjonalnie dodatkowe zabezpieczenie przed udarami mechanicznymi zapewnia klatka ochronna z metalowego profilu.

Parametry obudowy – opinia nr **OBAC/0256/TE/16**:

- Materiał: poliwęglan wzmocniony włóknem szklanym
- IP66
- Odporność na udar mechaniczny: IK 10
- Pełna izolacja elektryczna
- Temperatura pracy: -10...40°C
- Klasa palności: UL 94-5 VA (trudno palne, bezhalogenowe – nietoksyczne)

OPIS DZIAŁANIA

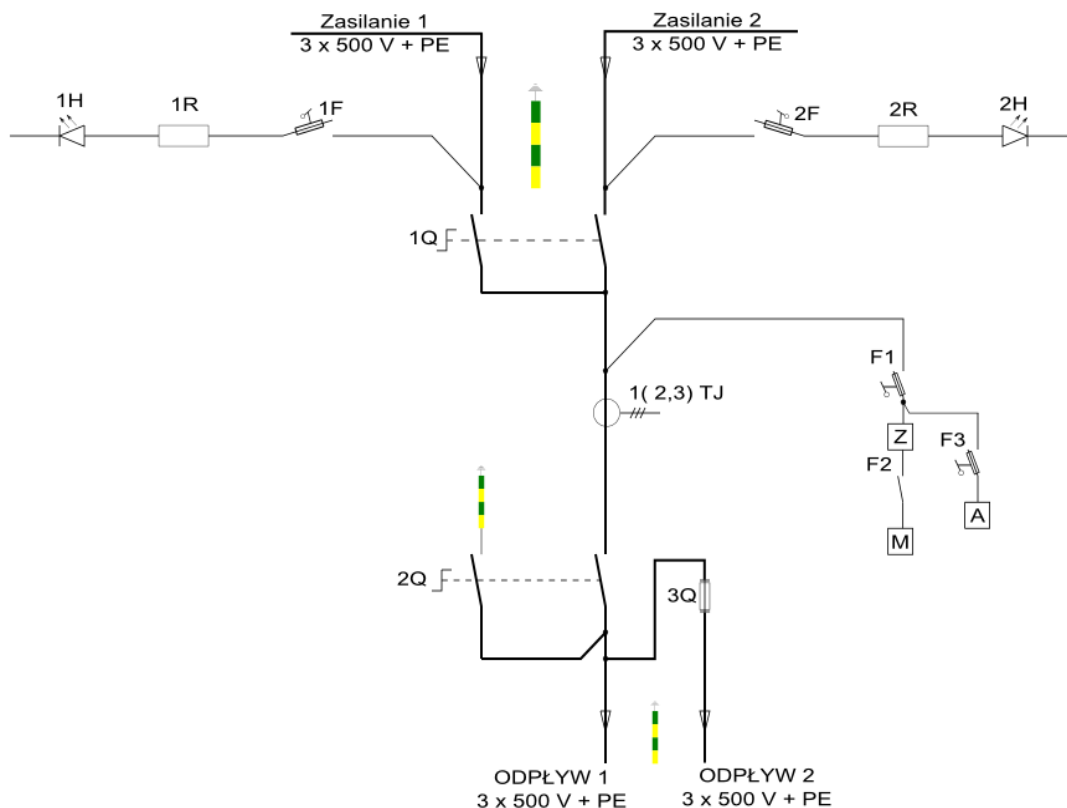
Rozdzielnicza wyposażona jest w obwodzie głównym 3x500V w trójpozycyjny przełącznik 1Q(załączone zasilanie 1- wyłączone zasilanie- załączone zasilanie 2) oraz trójpozycyjny przełącznik 2Q(odpływy załączone- odpływy wyłączone- odpływy uziemione rozłącznik 2Q). Otwarcie drzwi rozdzielniczy jest możliwe w pozycji przełącznika 1Q wyłączone zasilanie i w pozycji przełącznika 2Q odpływy uziemione.

Każda pozycja przełącznika 1Q, 2Q może być zablokowana poprzez założenie kłódki na rękojeść dźwigni napędowej.

O obecności napięcia 500 V na zasilaniu 1 świadczy świecenie się lampek 1H1-1H3, a na zasilaniu 2 świecenie się lampek 2H1-2H3.

Na elewacji rozdzielniczy znajduje się analizator cyfrowy A do obserwacji parametrów prądu, napięcia, mocy obwodu głównego 500V. Do wejść analizatora A wprowadzone są styki pomocnicze przełączników 1Q, 2Q, sygnalizujące ich pozycję. Dane z analizatora A poprzez modem M są transmitowane do zewnętrznego układu.

SCHEMAT IDEOWY



Zamówienia należy składać pisemnie lub faxem na adres:

 **Instal-Service PL**

Spółka z ograniczoną odpowiedzialnością
Spółka komandytowa

58-506 Jelenia Góra, ul. Wrocławska 15a
tel. (+48 075) 64-57-950
fax. (+48 075) 64-57-951
e-mai: instal@instal-service.pl